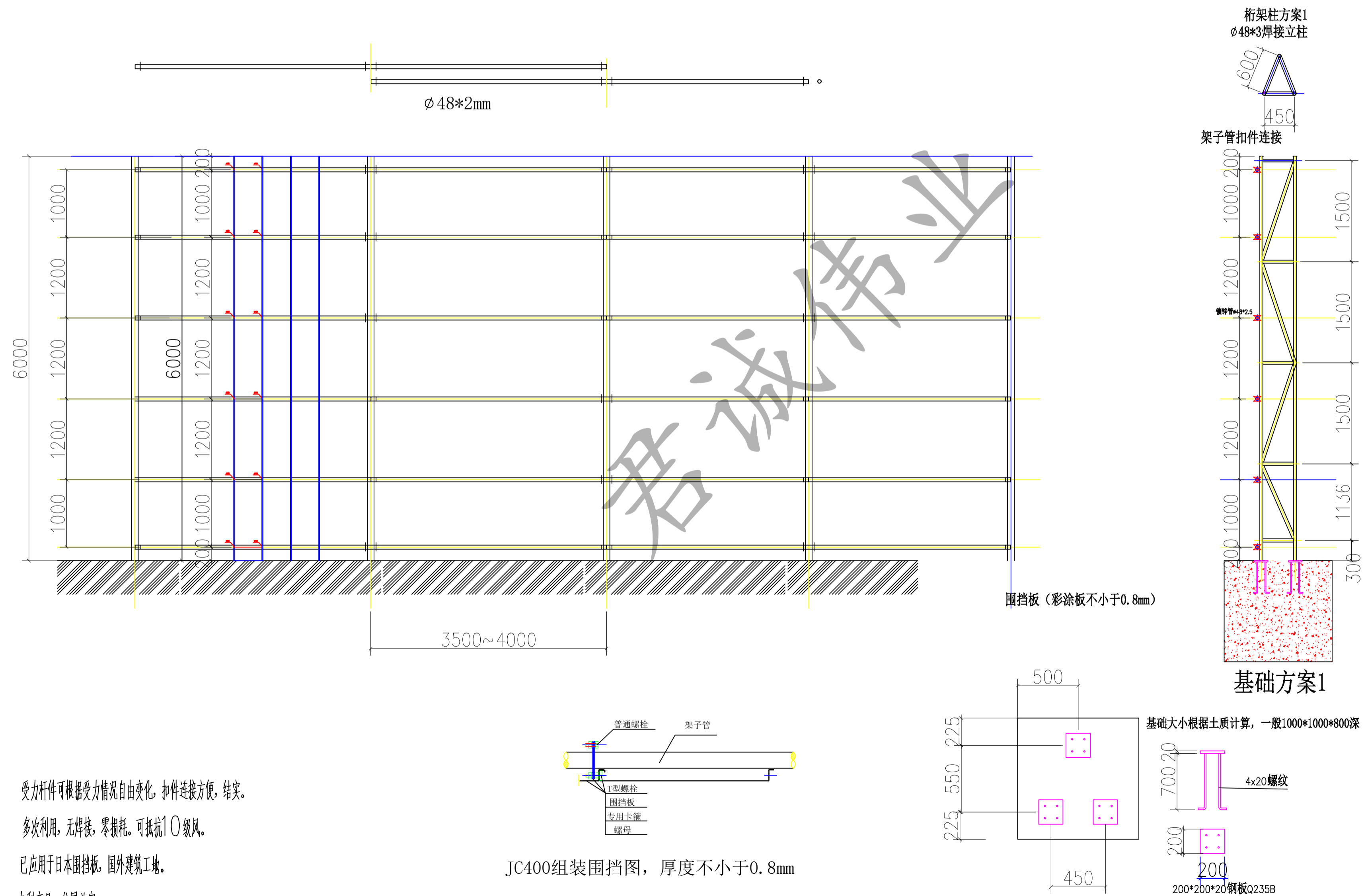
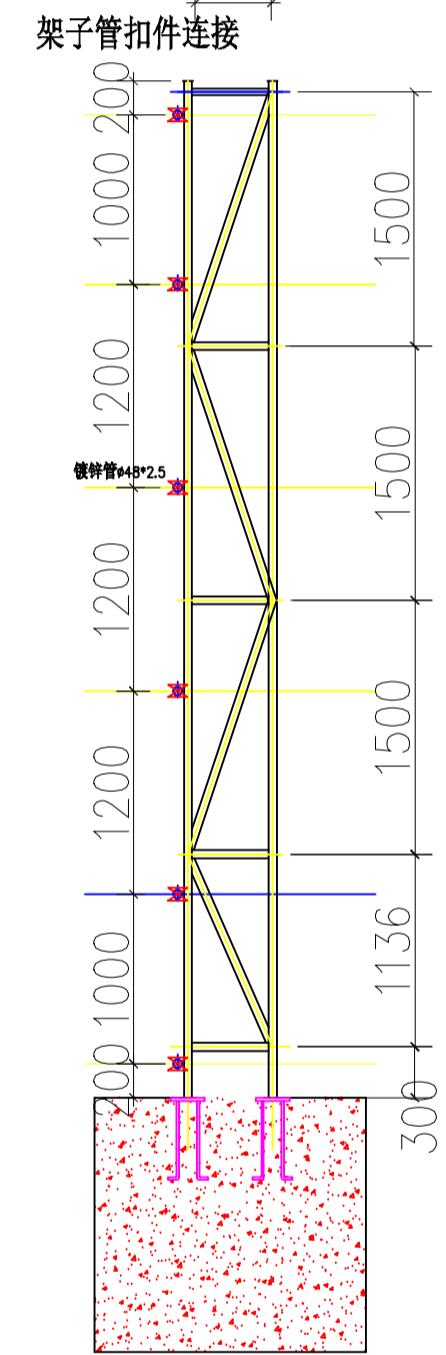
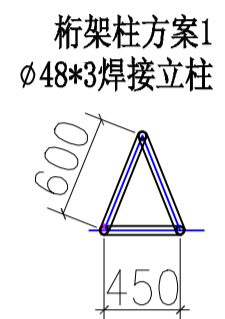


6米围挡施工方案



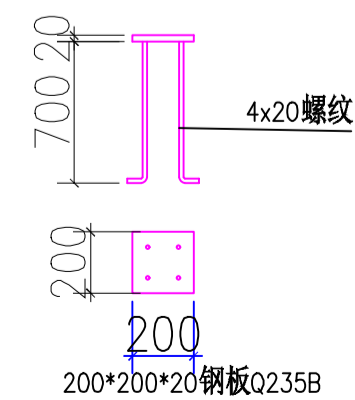
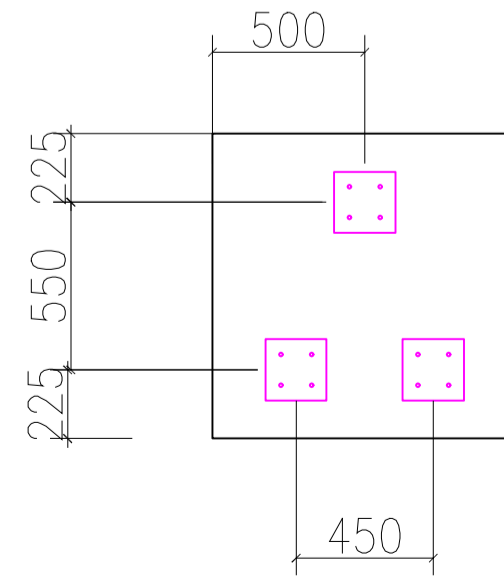
受力杆件可根据受力情况自由变化，扣件连接方便，结实。
 多次利用，无焊接，零损耗。可抵抗10级风。
 已应用于日本围挡板，国外建筑工地。
 专利产品，仿冒必究。

JC400组装围挡图，厚度不小于0.8mm



基础方案1

基础大小根据土质计算，一般1000*1000*800深



委托设计方

备注

君诚伟业

6米围挡安装图

Project

结-1

Sub Item

Title

图号 Dwg. No.	
阶段 Stage	
日期 Date	2022年9月
备注 Remark	